

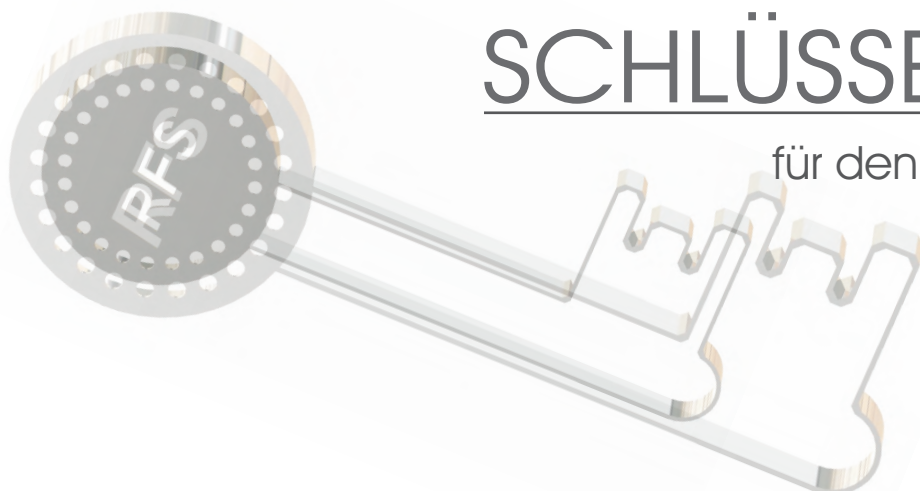
FIRE SIMULATION

ANLAGEBAU
BRANDSIMULATION
FEUERLÖSCHTRAINING
STRAHLROHRTRAINING
BRANDSCHUTZSCHULUNG



REAL FIRE SYSTEMS
GmbH

PLANT CONSTRUCTION
FIRE SIMULATION
EXTINGUISHER TRAINING
JET PIPE TRAINING
FIRE PREVENTION INSTRUCTION



SCHLÜSSEL / KEY

für den Erfolg / to success

Sie haben die Wahl, wenn Sie Ihrer Brandschutzschulung eine professionelle Note verleihen wollen. Entdecken Sie auf diesen Seiten unser umfangreiches Angebot, an Brandsimulationsanlagen und Schulungsequipment. Um Ihre Arbeit noch komfortabler und sicherer zu gestalten, bieten wir Ihnen maßgeschneidert Lösungen für Ihren Einsatz.

Im Detail liegt die Zuverlässigkeit. Die Firecase Modultechnik erfüllt alle erdenklichen Anforderungen an Sicherheit, bietet eine komfortable Handhabung und ein gutes Preis-Leistungs-Verhältnis. Die exzellente Fertigungsqualität stellt auch anspruchsvollste Wünsche und höchste Anforderungen zufrieden. Innovation und Produktentwicklung steht bei RFS-Produkten an höchster Stelle.

If you want to give your fire protection training a professional tint then you've got a choice. Discover on these pages our comprehensive range of products from fire simulation containers to educational equipment. We can offer you custom made solutions for your assignments, which will make your task easier and safer.

The reliability lies within the detail. The Firecase modules fulfil every thinkable demand on safety, convenient handling and offers a reasonable price benefit ratio. The excellent product finishing and quality fulfils every wish and satisfies the highest demands. Innovation and product development have the highest priority at RFS.

Inhalt / Contents

RFS- Vorwort / Prolog	2
Inhaltsverzeichnis / Contents	3
Konstruktionen / Engineering	4
Flash-Box- Übersicht / Flash-Box- Overview	5
Feuerlöschtrainer / Firetrainer - Firecase <i>pro</i>	6 - 7
Feuerlöschtrainer / Firetrainer - Firecase DUO	8 - 9
Feuerlöschtrainer / Firetrainer - Firecase BOOSTER	10 - 11
Feuerlöschtrainer / Firetrainer - Firecase <i>small</i>	12 - 13
Feuerlöschtrainer / Firetrainer - Firecase OCTA <i>fire</i>	14 - 15
Attrapen / Dummies	16 - 18
Brandmodule / Fire Modules	19 - 33
Anhänger Komplettsysteme / Trailer complete systems	34 - 35
Zubehör / Accessories	36 - 38
Flash-Box mobiles & flexibles Brandhaus / Flash-Box- mobile & flexible fire house	39 - 40
Hohlstrahlrohrtraining / Jet pipe training / handling	42 - 43
Brandschutzschulung / Education	44 - 45
Event In & Outdoorschulungen / Event In & Outdoor education	46 - 47



BRANDSIMULATION
FIRESIMULATION

BRANDSCHUTZSCHULUNGEN FIRE PROTECTION TRAINING



AUSSTATTUNG
EQUIPMENT

Info unter:
Tel./[Phone/Fax](#)

info@realfiresystems.com
+49 (0) 776' -' - &+' ++ '\$

www.realfiresystems.com
Fax +49 (0) 776' -' - &+' ++ '%

mobil / mobile & flexibel / flexible KONSTRUKTION / BRANDMODULE **ENGINEERING / FIRE MODULES**

Mit der FIRECASE Modultechnik können wir nach Wunsch Ihre Übungsanlage flexibel und realistisch einrichten.

Egal ob es sich um Brandhäuser oder Container handelt, lassen Sie sich durch unsere Modulauswahl inspirieren und entwickeln Sie mit uns Ihr eigenes Brandszenario.

With the FIRECASE module technique we can set up your training`s facility with all the flexible and realistic equipment that you could wish for.

It doesn`t matter if it`s a firehouse or container facility, let yourself be inspired by our module assortment and create together with us your own fire scenario.



FLASH-BOX

das mobile & flexible Brandhaus

the mobile & flexible fire house for preventive „fire-drill“

Die Flash - Box ist universell einsetzbar zur spektakulären Brandbekämpfung und Strahlrohrtraining. Durch die neue Sandwich - Technik ist eine spezielle Hitzeisolierung nicht mehr erforderlich. Die Box ist durch die Einzelstellwände inklusive Dach jeweils um 1 Meter endlos in Länge oder Breite erweiterbar. Jede Seitenwand lässt sich nach außen oder innen ohne großen Aufwand schwenken. Das bedeutet, räumliche Veränderungen sind kein Problem mehr und zahllose Feuerszenen ermöglichen sich dadurch.

The Flash - Box is universally applicable and offers you a more spectacular fire-fighting - and jet pipe training and handling. Due to the newly developed sandwich technology a specific heat insulation is no more required. Thanks to the singular partitions, including the roof, is the Flash-box infinitely expandable in length and breadth by 1 metre per further module. Every side panel can effortlessly pivot inwards and outwards, thus ever changing fire variations are possible.

- Flash-over
- Heiße Tür / Hot door
- Türrahmenbrand / Door frame fire
- Flüssigkeitsbrand / Hazardous liquids fires und weitere endlose Anwendungsmöglichkeiten / and many more application possibilities



Innovation für die Heiausbildung

Innovation in "HOT" vocational education and training



FIRECASE *pro* die mobile Feuerlöschtrainer Serie / the mobile firetrainer units

Bestellnr. / order no. 103.0010

Das Komplettsystem FIRECASE *pro*,

kann max. vier Brandstellen unabhängig voneinander ansteuern.
Der FIRECASE *pro* wird über eine Handsteuerung bedient.

The complete system FIRECASE *pro*,

allows you to operate up to four fire scenes independently.
The FIRECASE *pro* is navigated by a multifunctional remote control device.



Maße der Steuerung / Dimensions control unit: 970 x 720 x 720 mm

Maße Brandmodul / Dimensions fire-area:

Aufgeklappt / Unfolded: 250 x 650 x 1250 mm
Zusammengeklappt / Folded: 250 x 650 x 850 mm

Energie / Propellant: Propangas / Propane gas
Stromanschluss / Power supply: 230 V
2 x 24 V ~

BOOSTER

OPTIONAL: BOOSTER Funktion, auch als Nachrüstsatz erhältlich, für die zusätzliche Entnahme der Flüssiggasphase (Propangas).

OPTION: BOOSTER Function, also available as an upgrade kit for gas Draw-Off in the liquid gas phase (Propane gas).

Bestellnr. / order no. 103.0110

FIRECASE *pro* Steuerung / Control unit

Steuergerät für max. 4 Brandstellen. Betriebsdruck max. 10 bar.

Control device for max. 4 fire scenes. Pressure max. 10 bar / ~ 150 psi.



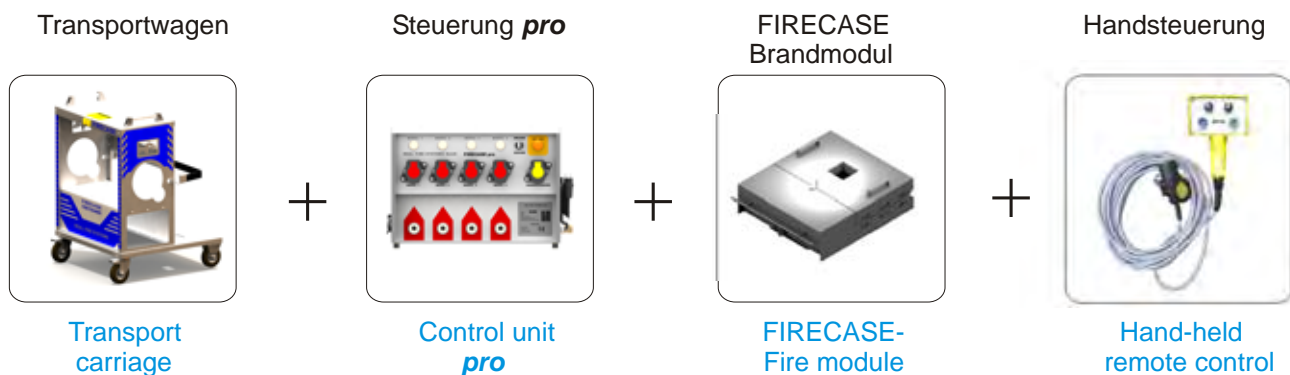
Der **FIRECASE pro** wird überwiegend für die Heißausbildung der Feuerwehrleute eingesetzt. Brandschutzunterweisung für Feuerwehrleute ist selbstverständlich durch alle Firecase Komplettsysteme gewährleistet. Die Leistung (Brandlast) des FIRECASE pro ist ausschließlich für den professionellen Einsatz konzipiert.

Der FIRECASE pro kann optional zusätzlich aus der Flüssiggasphase betrieben werden.

The FIRECASE pro is mainly used for the training of fire-fighters to get used to the surrounding heat. The application of all Firecase complete systems guarantees the educational preventive fire-fighting for all professional fire-fighters. The capacity (fire load) of the FIRECASE pro is specifically designed for professional use.

The FIRECASE pro can additionally be operated through the withdrawal of gas from the liquid gas phase.

Das FIRECASE pro Komplettsystem besteht aus:
The FIRECASE pro complete system consists of:



Steuerungen (mit Transportwagen)

In sämtlichen FIRECASE Steuergeräten befinden sich folgende Schalt- und Steuerelemente: NOT-AUS / EIN/AUS / Brandklassen A/C-B / Flammenhöhe +/- / Taste Start (Optional Booster Taste).

Der **FIRECASE pro** verfügt zusätzlich über einen Drehschalter zum Anwählen der Brandstellen. Der Firetrainer wird betriebsbereit inkl. Papierkorbattrappe und regelbarer Gasarmaturen ausgeliefert (exklusiv Gasflaschen).

Main control panel (including transport carriage)

The multifunctional control units contain all necessary safety and operating switches like emergency shutdown/ ON/OFF/ Fire class A/C-B / Flame height button +/- / Start button (optional BOOSTER button).

The **FIRECASE pro** has an additional turn switch for the selection of the fire classes. The Firetrainer is delivered ready to use including adjustable pressure manometers (exclusiv gas bottles).

FIRECASE DUO

die mobile Feuerlöschtrainer Serie / [the mobile fire trainer units](#)

Bestellnr. / [order no.](#) 103.0020

Das Komplettsystem FIRECASE DUO,
kann gleichzeitig zwei Brandstellen unabhängig voneinander von zwei Ausbildern betrieben werden.

[The complete system FIRECASE DUO,](#)
[can demonstrate two independent fire scenes and be operated from two Instructors at the same time.](#)



Maße der Steuerung / [Dimensions control unit:](#) 970 x 720 x 720 mm

Maße Brandmodul / [Dimensions fire-area:](#)

Aufgeklappt / [Unfolded:](#) 250 x 650 x 1250 mm

Zusammengeklappt / [Folded:](#) 250 x 650 x 850mm

Energie / [Propellant:](#) Propangas / [Propane gas](#)

Stromanschluß / [Power supply:](#) 230 V
2 x 24 V \simeq

BOOSTER

OPTIONAL: BOOSTER Funktion,
auch als Nachrüstsatz für die zusätzliche Entnahme der Flüssiggasphase (Propangas).

OPTION: BOOSTER function,
[available as an upgrade kit for additional gas withdrawal out off the liquid gas phase \(Propane gas\).](#)

Bestellnr. / [order no.](#) 103.0120

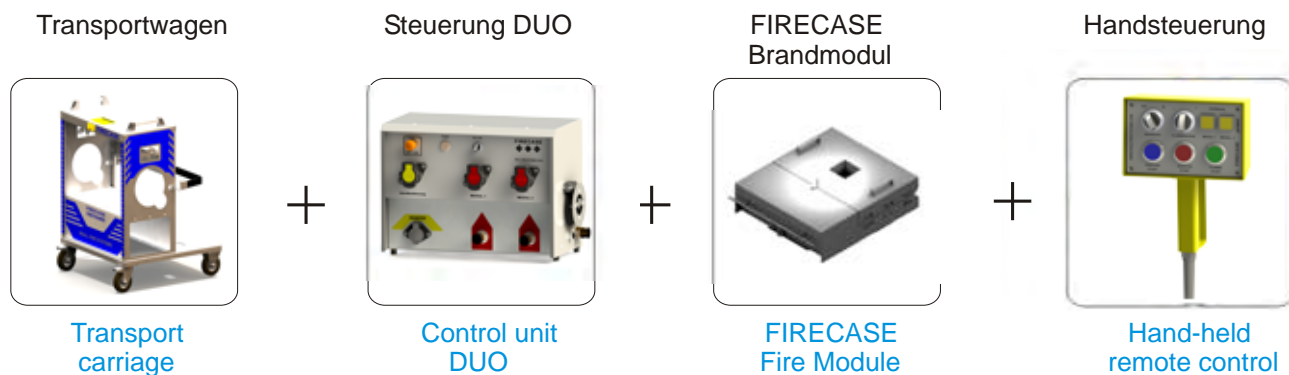
FIRECASE DUO Steuerung / [Control unit](#)

Steuergerät für max. 2 Brandstellen. Betriebsdruck max. 10 bar.

[Control unit for max. 2 fire scenes. Pressure max. 10 bar / ~ 150 psi.](#)



Das FIRECASE DUO Komplettsystem besteht aus:
The FIRECASE DUO complete system consists of:



Der FIRECASE DUO kann optional auch aus der Flüssiggasphase betrieben werden.
The FIRECASE DUO can on option be driven out of the liquid gas phase.

Mit dem FIRECASE DUO können 2 Brandstellen gleichzeitig betrieben werden.
With the FIRECASE DUO, 2 fire scenes can be operated independently at the same time.



FIRECASE BOOSTER

FIRECASE kann optional aus der Flüssiggasphase betrieben werden.
FIRECASE can on option be operated out of the liquid gas phase.



Für extreme Einsatzbedingungen
For extreme conditions!

BOOSTER Funktion, auch als Nachrüstset für die zusätzliche Entnahme von Flüssig-Propangas.

BOOSTER function, applicable as an expansion kit for additional gas withdrawal out of the liquid gas phase. (Propane)



BRANDMODULE / FIRE MODULES Impressionen / Impressions



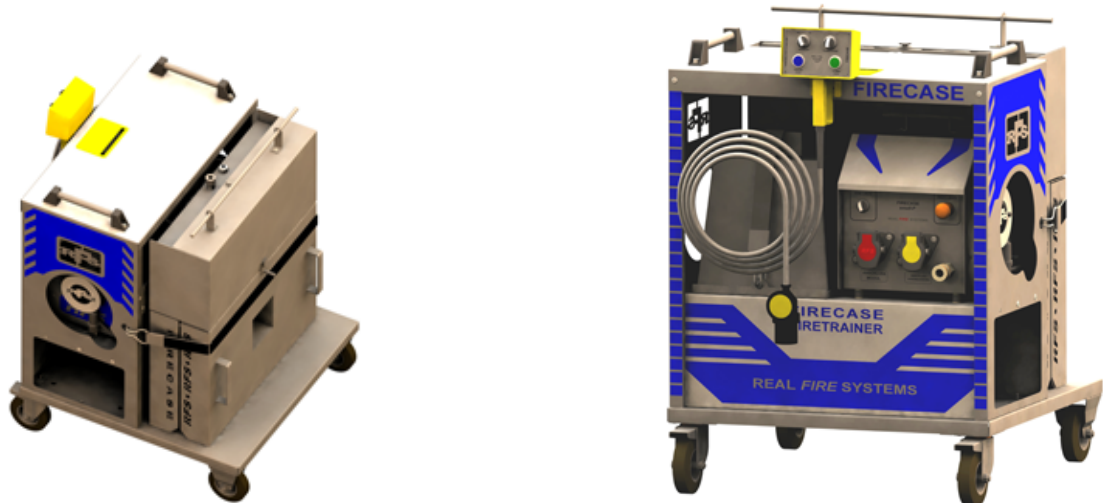
FIRECASE small

die mobile Feuerlöschtrainer Serie / [the mobile fire trainer units](#)

Bestellnr. / [order no.](#) 103.0030

Das Komplettsystem **FIRECASE small** ist für die Ausbildung mit Handfeuerlöschgeräten eine ultimative Profi Lösung. Der **FIRECASE small** ist in seiner Konzeption sehr kompakt und robust verarbeitet. Die einfache Handhabung und Vielfältigkeit der Schulungsmöglichkeit wird Sie begeistern.

The complete system **FIRECASE small** is an ultimate professional solution to train the handling with fire extinguishers. The **FIRECASE small** unit is very compact designed and robust processed. The simplicity and training opportunities in the area of educational fire fighting will inspire you.



Maße der Steuerung / [Dimensions control unit](#): 970 x 720 x 720 mm

Maße Brandmodul / [Dimensions fire-area](#):

Aufgeklappt / [Unfolded](#): 250 x 650 x 1250 mm

Zusammengeklappt / [Folded](#): 250 x 650 x 850 mm

Energie / [Propellant](#):

Propangas / [Propane gas](#)

Stromversorgung / [Power supply](#):

230 V

2 x 24 V_~

Bestellnr. / [order no.](#) 103.0130

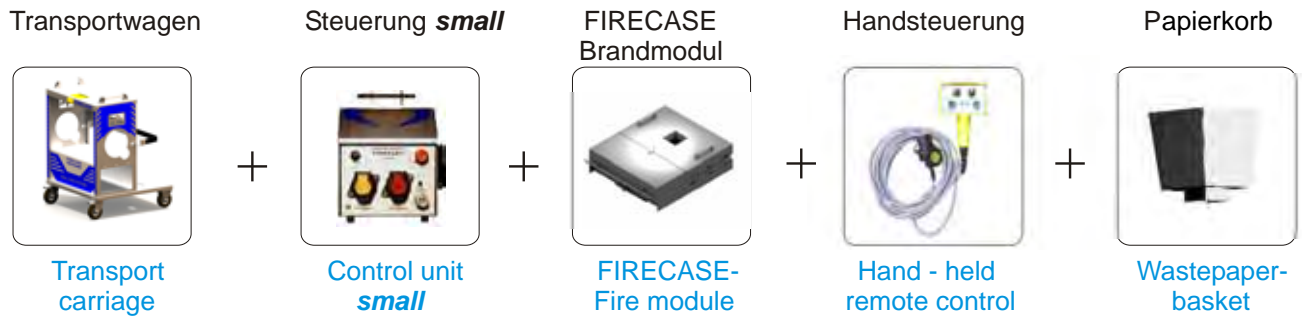
FIRECASE small Steuerung / [Control unit](#)

Steuergerät für max. eine Brandstelle. Betriebsdruck max. 10 bar.

[Control device for max. 1 fire place. Pressure max. 10 bar / ~150 psi.](#)

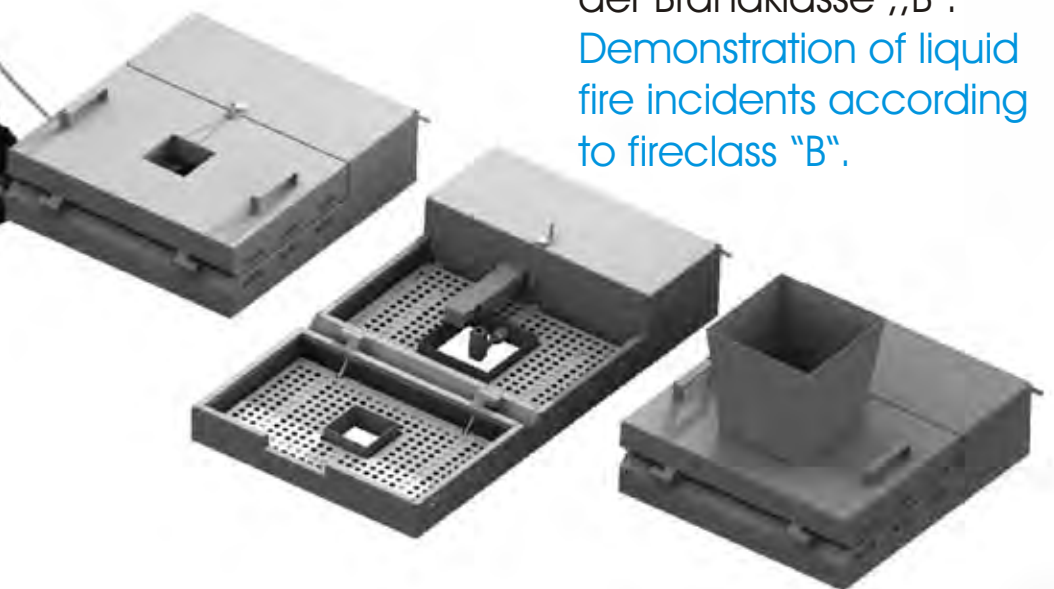


Das FIRECASE *small* Komplettsystem besteht aus:
 The FIRECASE *small* complete system consists of:



Zusammengeklappt, transportbereit.
 Folded, ready for transport.

Darstellung von Flüssigkeitsbränden der Brandklasse „B“.
 Demonstration of liquid fire incidents according to fireclass "B".



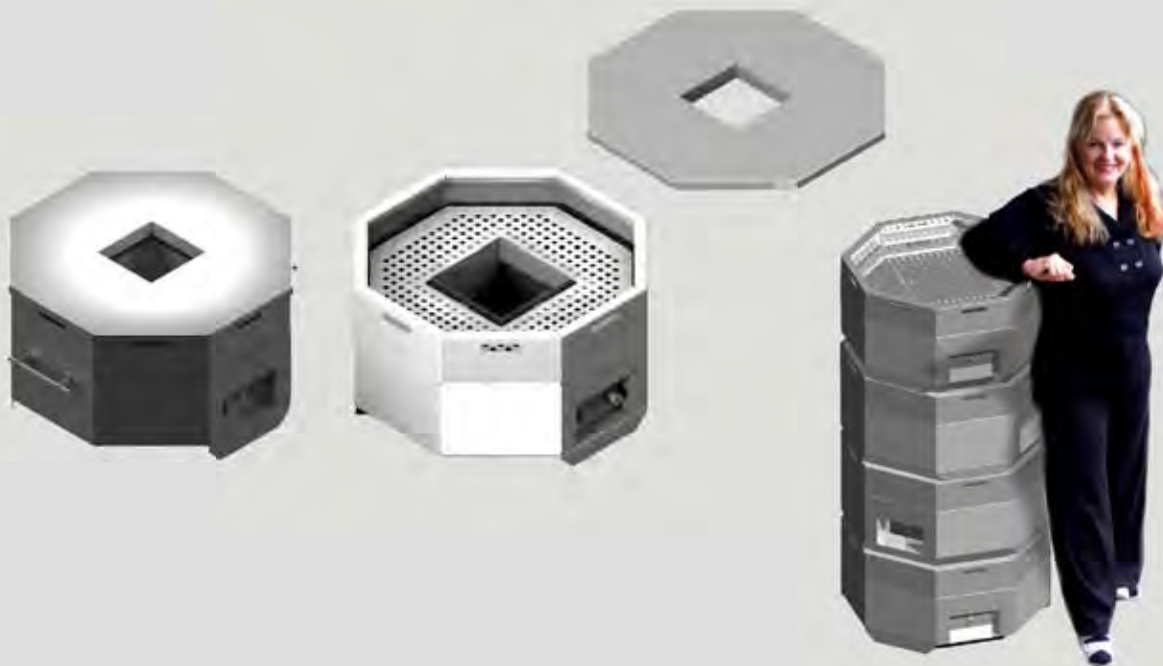
Inklusiv Papierkorb-Attrappe. Zur Darstellung der Brandklassen „A/C“.
 Inclusive waste paper basket. To demonstrate fireclass `s "A/C".

Bestellnr. / ~~order no.~~ 103.0040

~~das Einsteigermodell / the entrance model~~

~~Ist eine neue Feuerlöschtrainer Generation. Das Einsteigermodell OCTAfire ist mit der Steuerung EASY ausgestattet, und wird über eine Handsteuerung bedient.~~

~~Is a new generation of fire trainings equipment. The OCTAfire entrance model is equipped with the control unit EASY and operated by a hand hold remote control.~~



~~OPTIONAL:~~

~~Das Einsteigermodell OCTAfire ist nachrüstbar mit bis zu 4 Erweiterungsmodulen, durch Ersetzen der Steuerung EASY mit der Steuerung SMALL.~~

~~OPTION:~~

~~The entrance model OCTAfire is expandable and can be retrofitted with up to 4 fire places by replacing the control unit EASY with the control unit SMALL.~~

Bestellnr. / ~~order no.~~ 103.0140

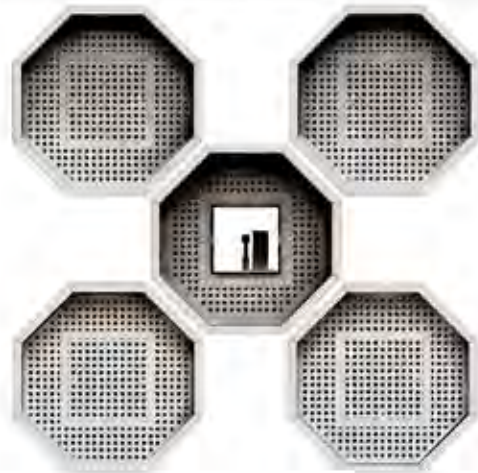
~~Steuerung EASY / Control unit EASY~~

~~Steuergerät für max. 1 Brandstelle. Betriebsdruck max. 4 bar.~~

~~Control unit for max. 1 fire place. Pressure max. 4 bar / 60 psi.~~



~~Mit Steuerung FIRECASE small erweiterbar bis zu 5 OCTA Brandmodulen.
Using the control unit FIRECASE small, this system can operate up to 5
OCTA fire modules.~~



 OCTA *fire*

Bestellnr. / order no. 104.0000



Papierkorbbrand / Waste paper basket fire

Der Papierkorb ist ein Aufsatz zur Darstellung der Brandklasse "A".
Einsetzbare Löschmittel: Pulver, CO², Wasser, Schaum, Löschdecke.

The waste paper basket is a device to demonstrate a fire class "A".
Applicable extinguishing agents: Powder, CO², Water, Foam, Fire blanket.

Bestellnr. / order no. 104.0200



Papierkorbbrand für Feststoffe / Waste paper basket fire for solid matters

Zur Demonstration von Feststoffbränden wie Papier, Karton oder Holz. Entzündet wird durch die Gasflamme per Knopfdruck. Leichte Rauchentwicklung gestaltet die Feuerlöschübung noch realistischer.
Nach dem Löscheinsatz ist die Attrappe sofort wieder einsatzbereit.

To demonstrate combustible fire scenes using Paper, Carton or Wood. Ignition takes place through the gas flame by pushing the start button. Accompanied by small hazes of smolder this fire-fighting exercise becomes a „near to real“ fire scene.

Bestellnr. / order no. 104.1000



Fettbrandexplosion / Grease fire explosion

Diese Fettbrandexplosionsattrappe ist ein Aufsatz mit Stahldeckel (INOX) und Wasserkippvorrichtung.

Einsetzbare Löschmittel: Deckel, Pulver, Fettlöscher, Löschdecke

This grease fire dummy is a device including a steel lid (SS) and the trigger to spill water.

Applicable extinguishing agents: Lid, Powder, Fire extinguisher for grease, Fire blanket.

Bestellnr. / order no. 104.1100



Fettbrand Express / Grease fire express

Diese Fettbrandexplosionsattrappe ist ein Aufsatz, konstruiert zur extrem schnellen Fettentzündung und beinhaltet Deckel (INOX oder Glas) und Wasserkippvorrichtung.

Einsetzbare Löschmittel: Deckel, Pulver, Fettlöscher, Löschdecke.

This grease fire dummy is designed to ignite fat extremely fast and includes a Lid (SS or Glass) and trigger mechanism to spill water.

Applicable extinguishing agents: Lid, Powder, Fire extinguisher for grease, Fire blanket.



Bestellnr. / order no. 104.1200



Radbrand / Wheel fire

Radbrand Aufsatz.
Einsetzbare Löschmittel: Pulver, CO², Schaum.

Wheel Fire dummy.
Applicable extinguishing agents: Powder, CO², Foam.



Bestellnr. / order no. 104.2000



Spraydosenenexplosion / Spray tin explosion

Aufsatz zur Demonstration explodierender Spraydosen mit Sicherheitskorb.
(Nur Haarspray, Deo oder Gaskartuschen mit max. 300 ml verwenden).

Is a device with safety cage to demonstrate the detonation of a spray tin.
(Use only hairspray, deodorant or gas cartridges containing max. 300ml).



Bestellnr. / order no. 104.3000



Elektromotorbrand / Electro-motor fire

Elektromotor Aufsatz.
Einsetzbare Löschmittel: Pulver, CO², Schaum

Electric motor dummy.
Applicable extinguishing agents: Powder, CO², Foam.



Bestellnr. / order no. 104.4000



Bildschirmbrand / Monitor fire

Monitor / Bildschirm Aufsatz.
Einsetzbare Löschmittel: Pulver, CO², Schaum.

Monitor / TV screen dummy.
Applicable extinguishing agents: Powder, CO², Foam.



Bestellnr. / order no. 104.4100

Flachbildschirmbrand / Flatscreen fire

Flachbildschirm Aufsatz.

Einsetzbare Löschmittel: Pulver, CO², Schaum.

Flatscreen dummy.

Applicable extinguishing agents: Powder, CO², Foam.

Maße: 700 x 900 x 50 mm

Dimensions: 700 x 900 x 50 mm



Bestellnr. / order no. 104.5000

Elektro-Schaltschrankbrand / Electric switch box fire

Elektroschaltschrank Aufsatz.

Einsetzbare Löschmittel: Pulver, CO², Schaum.

Electric switch box device.

Applicable extinguishing agents: Powder, CO², Foam.



Maße / Dimensions:

Höhe / Height: 600 mm
Breite / Width: 500 mm
Tiefe / Depth: 300 mm



BRANDMODULE / FIRE MODULES mobil / mobile & flexibel / flexible

Bestellnr. / order no. 104.7000



MULTI POWER PACK

Zur Demonstration von brennbaren Flüssigkeiten / Gasflaschen-Ventilbrand.

Das MULTI POWER PACK (Kombimodul) bietet auf EU - Palettengröße eine spektakuläre Übungsszene.

To demonstrate hazardous liquid - / gas bottle valve fires.

The MULTI POWER PACK (Combi - Module) offers a spectacular fire scene, within the dimension of an EU - pallet.



Maße / Dimensions:

Breite / Width: 800 mm
Länge / Length: 1200 mm

Gewicht / Weight:

Leer / Net: 78 Kg

Brutto (mit Wasser) /
Gross (full of water): 285 Kg

Optional: Ventil mit Flüssiggas Austritt.
Option: Valve, leaking liquid gas.

BRANDMODULE / FIRE MODULES

mobil / **mobile** & flexibel / **flexible**

Bestellnr. / **order no.** 104.8000

Werkbank / Labortischbrand Modul / Work bench / Laboratory table fire Module

Brennbare Materialien auf der Werkbank sind keine Seltenheit.
Das Modul läßt sich durch einen zusätzlichen Gaszylinder einfach zu einem Labortisch umgestalten.

Hazardous, flammable materials or liquids are common on a workbench.
In complement with a gas cylinder this fire scene can easily be adjusted to a laboratory table fire.



Maße / **Dimensions:**

Höhe / Height	900 mm
Breite / Width:	800 mm
Länge / Length:	1600 mm

Gewicht / **Weight:**

Leer / Net:	96 Kg
Brutto (mit Wasser) / Gross (full of water):	145 Kg

Bestellnr. / order no. 104.9000

Sofabrand Modul / Couch fire Module

Realitätsnahe Darstellung eines Sofabrandes im Wohnbereich.
Durch eine aus Unachtsamkeit runtergefallene Zigarette, beginnt sich ein Schmelbrand zu entzünden.

The realistic demonstration of a couch fire in the living quater.
Due to an unattended fallen down smoldering cigarette a fire break out develops.

Maße / Dimensions:

Höhe / Height:	900 mm
Breite / Width:	800 mm
Länge / Length:	1800 mm

Gewicht / Weight:

Leer / Net:	156 Kg
Brutto (mit Wasser) / Gross (full of water):	265 Kg



Bestellnr. / order no. 105.1000

Sesselbrand Modul / Armchair fire Module

Realitätsnahe Darstellung eines Sesselbrandes im Wohnbereich.

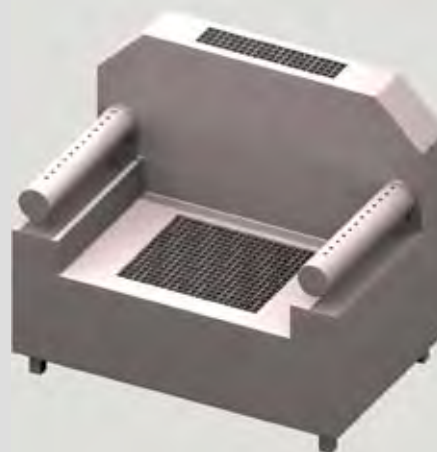
A realistic demonstration of a common armchair fire scene indoors.

Maße / Dimensions:

Höhe / Height:	900 mm
Breite / Width:	800 mm
Länge / Length:	1000 mm

Gewicht / Weight:

Leer / Net:	95 Kg
Brutto (mit Wasser) / Gross (full of water):	145 Kg



Bestellnr. / **order no.** 105.1100

Gaszählerbrand Modul / **Gas counter fire Module**

Realitätsnahe Darstellung von Bränden eines defekten Gaszählers.

Ohne Rückwand.

Realistic demonstration of a defect gas counter afire.

Without rear panel.

Maße / **Dimensions:**

Höhe / **Height:** 1600 mm
 Breite / **Width:** 800 mm
 Länge / **Length:** 1200 mm



Bestellnr. / **order no.** 105.1110

Gaszählerbrand Modul mit Rückwand / **Gas counter fire Module with rear panel**

Realitätsnahe Darstellung von Bränden eines defekten Gaszählers.

Mit Rückwand.

Realistic demonstration of a defect gas counter afire.

With rear panel.

Maße / **Dimensions:**

Höhe / **Height:** 2000 mm
 Breite / **Width:** 800 mm
 Länge / **Length:** 1200 mm



BRANDMODULE / FIRE MODULES mobil / mobile & flexibel / flexible

Bestellnr. / order no. 105.1200

Rohrflanschbrand Modul / Piping / Flange fire Module

Modul zum Üben des Vorgehens bei Leckagen an Gas- oder Flüssigkeitsleitungen.

Module to train the course of action on leakages on gas or liquids supply lines.



Maße / Dimensions:

Höhe / Height: 1400 mm
Breite / Width: 200 mm
Länge / Length: 800 mm

Bestellnr. / order no. 105.1300

Fahrzeug - Brennelement / Burner kit (Car, Vans and Trucks)

Für das Nachrüsten von Schrottfahrzeugen (Autos, Kleintransporter und LKW). Reproduzierbare Brandszenarien mit bewährter einzigartigen FIRECASE Technik, inklusive Raucherzeugung mit dem Highend Nebelgerät von RFS (siehe Zubehör). Reale Übungsbedingung mit Handfeuerlöschgeräten und Hohlstrahlrohren. Größere Brennelemente können auf spezifischen Kundenwunsch gefertigt werden.

To retrofit scrap vehicles (Cars, Vans and Trucks). Reproducible fire scenes with the unique FIRECASE technique, including the Highend Fume Generator from RFS (see accessories). Ideal for the training with appropriate and applicable fire extinguishers and jet pipes. Large scale burner kits can be designed to the specific customers needs.

Maße / Dimensions:

Höhe / Height: 400 mm
Breite / Width: 650 mm
Länge / Length: 5000 mm



BRANDMODULE / FIRE MODULES mobil / mobile & flexibel / flexible

Bestellnr. / order no. 105.2000

Flammenwand Modul / Fire wall Module



Die Flammenwand als Ergänzung zur Innenbrandbekämpfung. Hinter einem Sofa oder Sessel beginnt die Wand in Flammen aufzugehen. Für breitflächiges Ablöschen mit dem Hohlstrahlrohr ist die Flammenwand hervorragend geeignet.

This module is suitable to demonstrate indoor fire fighting. Behind the couch or armchair the wall starts to inflame. The Fire wall is excellently suited to exercise and train the handling with the jet pipe.

Maße / Dimensions:

Höhe / Height:	2000 mm
Breite / Width:	1200 mm
Tiefe / Depth:	400 mm

Gewicht / Weight:

Leer / Net:	110 Kg
Brutto (mit Wasser) / Gross (full of water):	135 Kg

Fassbrand Modul / Barrel fire Module

Brennbare Flüssigkeiten sind Gefahrgut. In Fässern bewegt kann es durch Unachtsamkeit sehr rasch zu einem Problem kommen. Die Gabel eines Staplers bohrt sich in ein Fass und schon kann es zur Entzündung kommen. Zwei Fässer stehen auf einer EU Palette aus Aluminium und werden bei Betrieb mit Wasser gefüllt.

Flammable liquids are hazardous. Moved in kegs, it may soon be subject to a problem due to careless handling. The forklift scratching the barrel gets to ignite the liquid. Two barrels are mounted on an EU pallet made of aluminum, which will be filled with water during operation.

Maße / Dimensions:

Breite / Width:	800 mm
Länge / Length:	1200 mm

Gewicht / Weight:

Leer / Net:	58 Kg
Brutto (mit Wasser) / Gross (full of water):	210 Kg

Bestellnr. / order no. 104.6000



BRANDMODULE / FIRE MODULES mobil / mobile & flexibel / flexible

Bestellnr. / order no. 105.3000

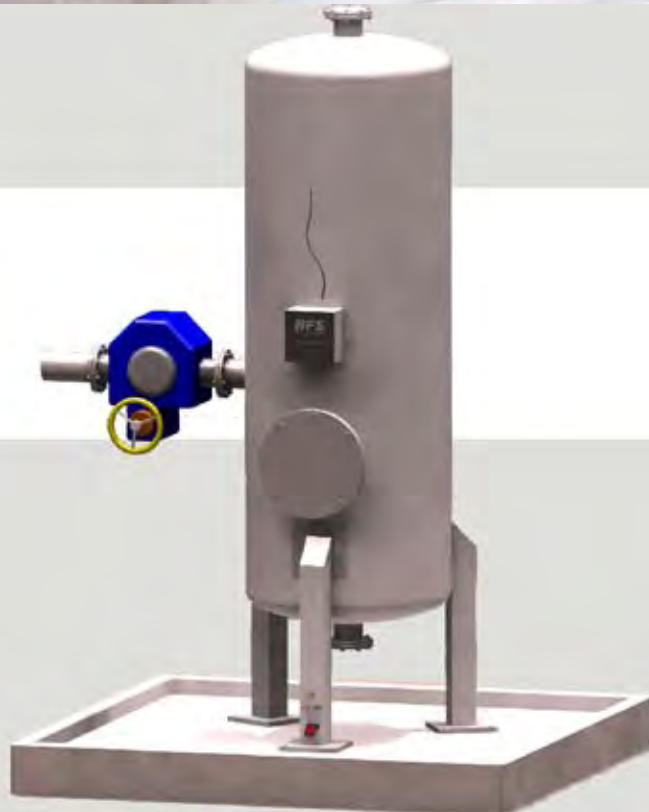
Industrietankbrand Modul / Industrial Vessel fire Module

Ein Industrie-Übungsbehälter der Spitzenklasse!

Zur Demonstration von Flanschbrand, Behälterbrand (Riss im Behälter), austretende Flüssigkeit (Wasser) und Rauch. Industriebehälter werden in liegender oder stehender Variante geliefert. Größe des Behälters und Anzahl der Brandstellen können auch nach Kundenwunsch gefertigt werden.

A top class industrial exercise scene!

This module is excellently suited to demonstrate various fire scenes. I.e. a Flange-, Vessel-, (a rupture in a vessel wall) spilling liquids fire and smolder. The vessels will be delivered according to the customers needs in horizontal or vertical position. Dimensions of the vessel and number of fire locations will be designed as per the customers directive.



Maße / Dimensions:

H:2000 mm
Ø:1200 mm

Gewicht / Weight:

390 Kg

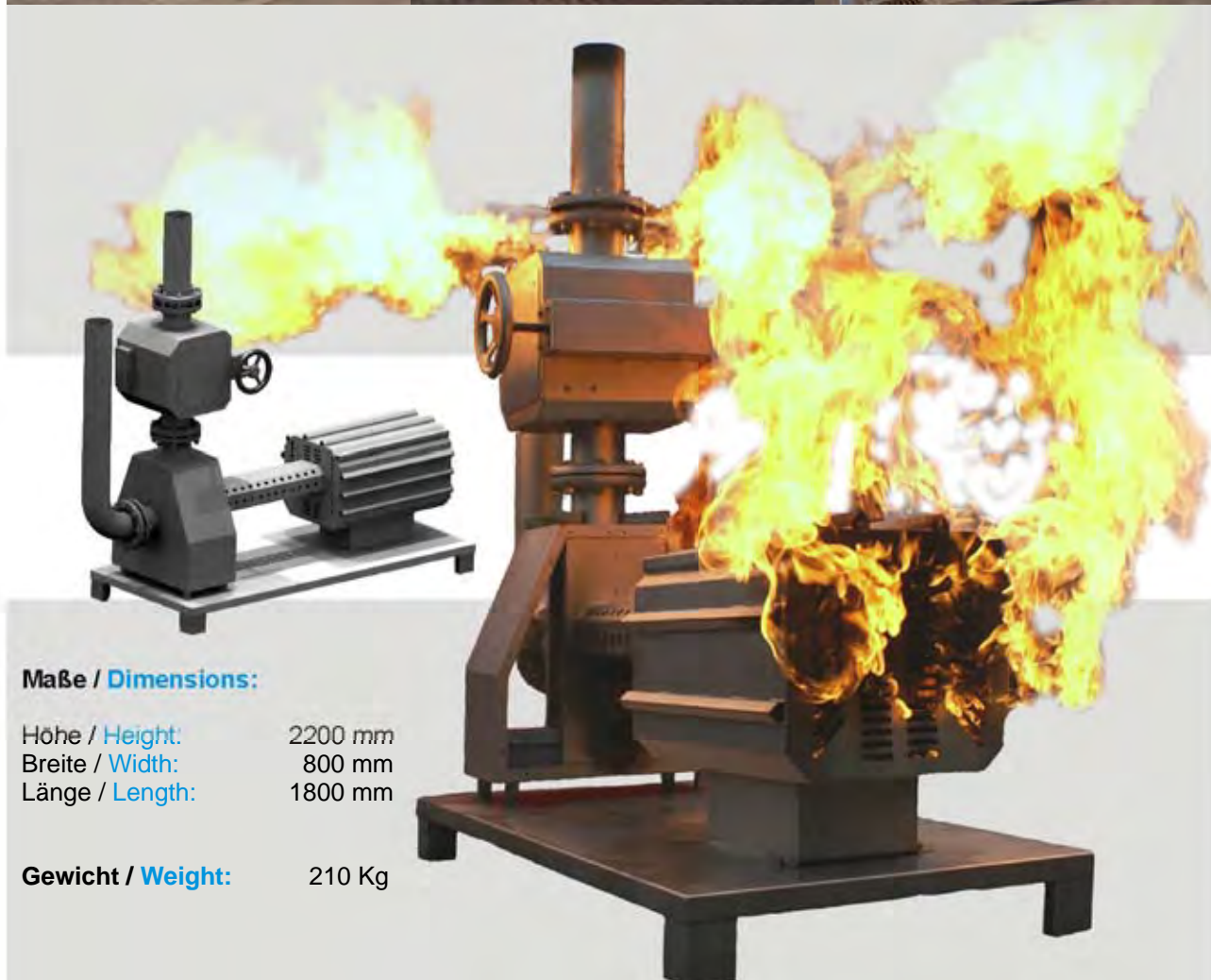
BRANDMODULE / FIRE MODULES mobil / mobile & flexibel / flexible

Bestellnr. / order no. 105.4000

Industriepumpenbrand Modul / Industrial pump fire Module

Eine Pumpe ist heißgelaufen.
Flammen schlagen aus den Kühlrippen des Motors mit übergreifendem Brand auf eine Ventilstation.
Demonstration für Flanschbrand, Motorbrand und austretende Flüssigkeit (Wasser).

A pump has run hot.
Open flames burst out of the cooling ribs of a motor with a fire spread over to a valve station.
Suitable to demonstrate Flange-, Motor fire and Spilling liquids.



Maße / Dimensions:

Höhe / Height: 2200 mm
Breite / Width: 800 mm
Länge / Length: 1800 mm

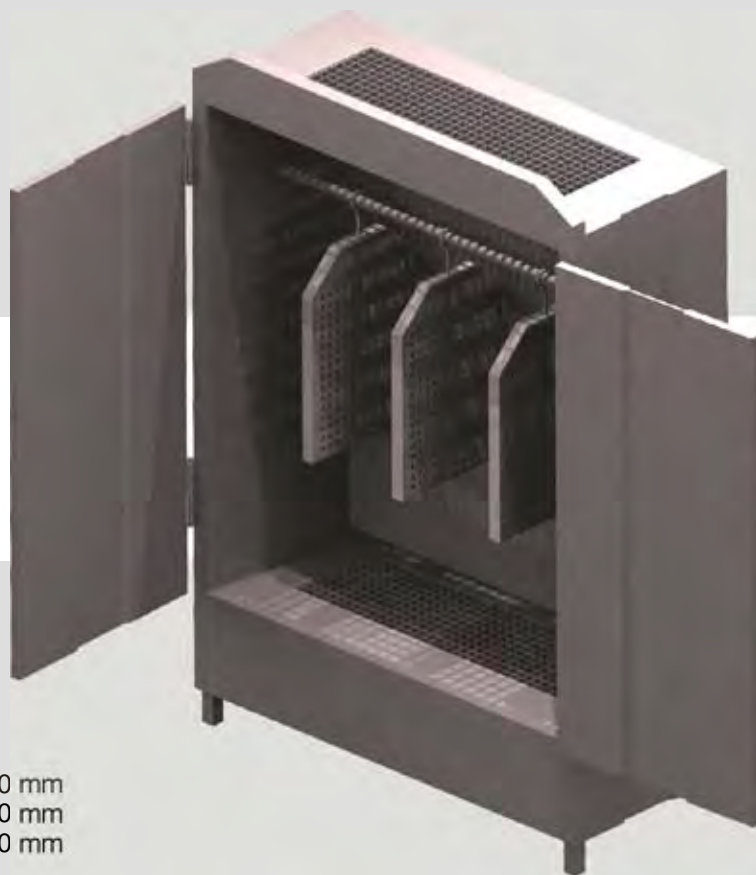
Gewicht / Weight: 210 Kg

Bestellnr. / order no. 105.5000

Schrankbrand Modul / Wardrobe fire Module

Das Öffnen der Schranktür (Sauerstoffzufuhr) entzündet einen bestehenden Schwelbrand. Nur durch das ausräumen des Schrankes und sorgsames Löschen der Glutnester ist der Brand zu bekämpfen.

The opening of the wardrobe door (oxygen inflow) sets a smoldering fire aflame. Only the cautious and tedious removal of the wardrobe contents enables to extinguish residual embers to off finally the fire.

**Maße / Dimensions:**

Höhe / Height:	1600 mm
Breite / Width:	600 mm
Länge / Length:	1200 mm

Gewicht / Weight:

Leer / Net:	256 Kg
Brutto (mit Wasser) / Gross (full of water):	395 Kg

BRANDMODULE / FIRE MODULES

mobil / **mobile** & flexibel / **flexible**

Bestellnr. / **order no.** 105.6000

Gasflaschenbrand Modul / **Gas cylinder fire Module**

Demontierbare Gasflaschen, mit Wasser befüllt, stehen auf einer brennenden Fläche und müssen evakuiert werden.
(Die Befüllung und das Gewicht der Flaschen werden vom Kunden vorgegeben).

De-mountable gas bottles (filled with water) are fixed in a burning-area and need to be evacuated.
(The filling and the weight of the bottles is provided by the customer)

Maße / **Dimensions:**

Höhe / **Height:** 1200 mm
Breite / **Width:** 800 mm

Gewicht / **Weight:**

Leer / **Net:** 88 Kg
Brutto (Voll mit Wasser) / **Gross (full of water):** 185 Kg



Bestellnr. / **order no.** 105.7000

Regalbrand Modul / **Shelf fire Module**

Ist ein gängiger Brandvorfall in Werkstätten, Lackierereien und Garagen.

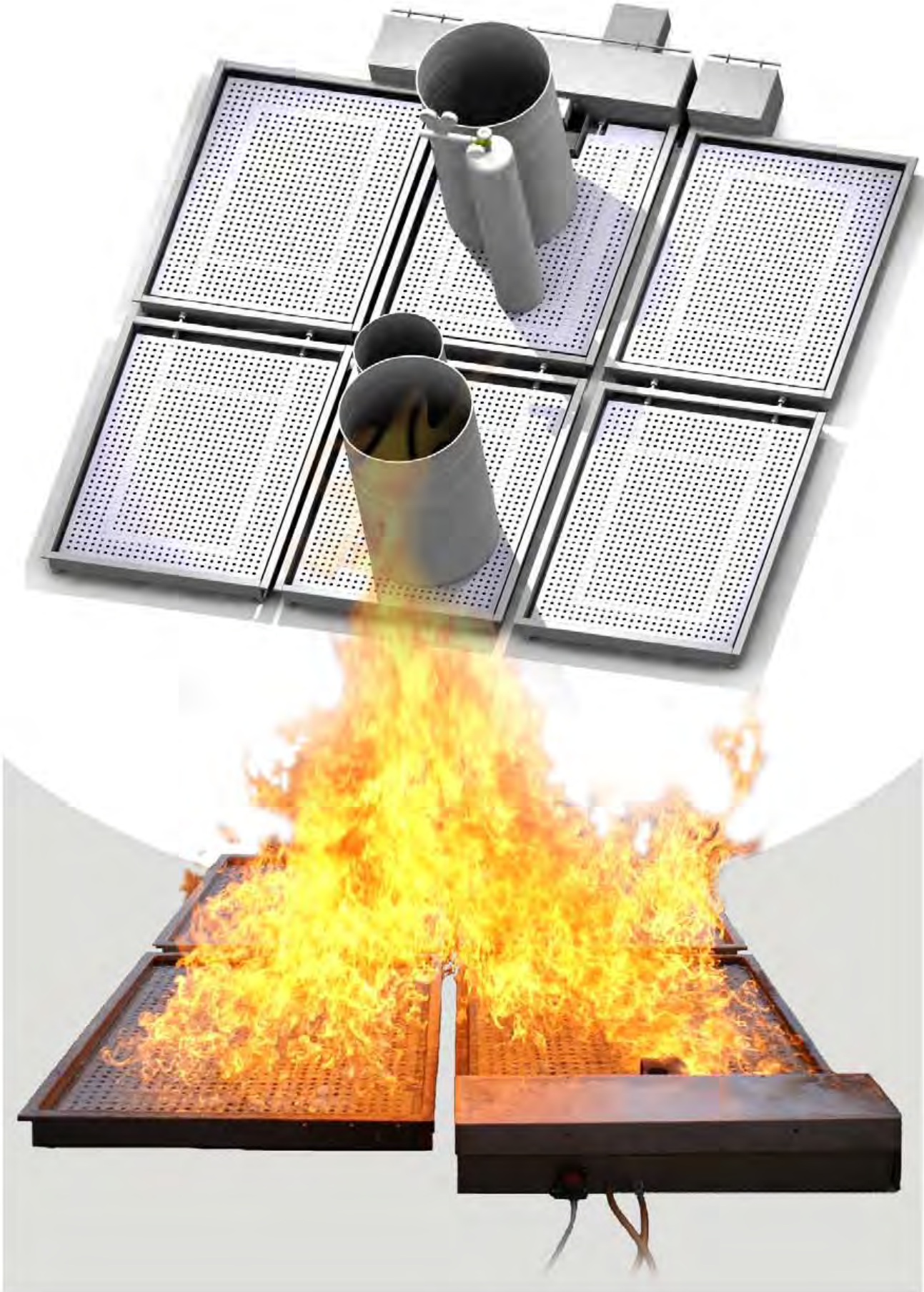
Is a common fire occurrence in workshops, painting shops and garages.

Maße / **Dimensions:**

Höhe / **Height:** 1800 mm
Breite / **Width:** 800 mm
Tiefe / **Depth:** 450 mm



Flächenbrandmodule / Large scale fire modules



Bestellnr. / order no. 107.1000

Grundmodul Flächenbrand /
Large-scale fire-, Basic Module

Flächenbrand-Flüssigkeitsbecken. Brennwert ca. 530 KW gasförmig mit zusätzlicher Flüssiggasbeaufschlagung.

Beinhaltet: Zündquelle, elektrische Verteilung für die gastechnische Erweiterung und Überwachung.

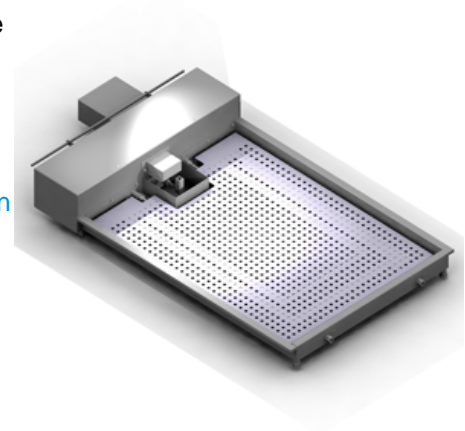
Basin for liquids to simulate large-scale fires. Fuel load ca. 530 KW. Gaseous with additional liquid gas charge.

Includes: Ignition, electrical distributon for gas engineered expansion and Supervision.

Maße / Dimensions:

Höhe / Height: 220 mm
 Breite / Width: 1000 mm
 Länge / Length: 1400 mm

Brandfläche / Fire area: 1,4 m² erweiterbar bis 8,4 m²
 1,4 m² expandable to 8,4 m²



Bestellnr. / order no. 107.2000

Flächenbrand Erweiterung rechts /
Large-scale fire - Module / expansion right

Flächenbrand Erweiterung links /
Large-scale fire - Module / expansion left

Flächenbrand-Flüssigkeitsbecken. Gasförmig mit zusätzlicher Flüssiggasbeaufschlagung. Brennwert ca. 530 KW.

Beinhaltet:

- Anschluss der Sicherheitseinrichtung an das Grundmodul.
- Gaszusatzversorgung und Überwachung.

Basin for large-scale-, liquids spill fires. Gaseous and additional gas charge. Calorific value ca. 530 KW.

Includes:

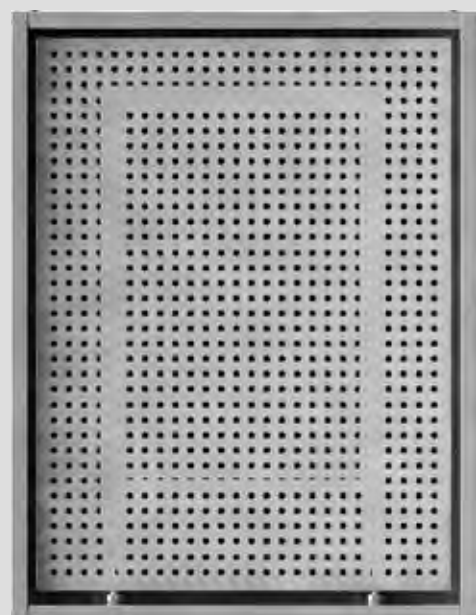
- Connector for the safety device.
- Additional gas supply and supervision.

Maße / Dimensions:

Höhe / Height: 220 mm
 Breite / Width: 3100 mm
 Länge / Length: 2900 mm

Brandfläche / Fire area: 8,4 m²

Bestellnr. / order no. 107.3000



Bestellnr. / **order no.** 107.4000

**Flächenbrand Erweiterung /
Large scale fire - Module / extension**

Erweiterung Flächenbrand. Gasförmig mit zusätzlicher Flüssiggasbeaufschlagung. Brennwert ca. 530 KW.

Beinhaltet:

- Anschluss an das Grundmodul.
- Gaszusatzversorgung und Überwachung.

Extension for large scale fire. Gaseous with additional liquid gas charge. Calorific value ca. 530 KW.

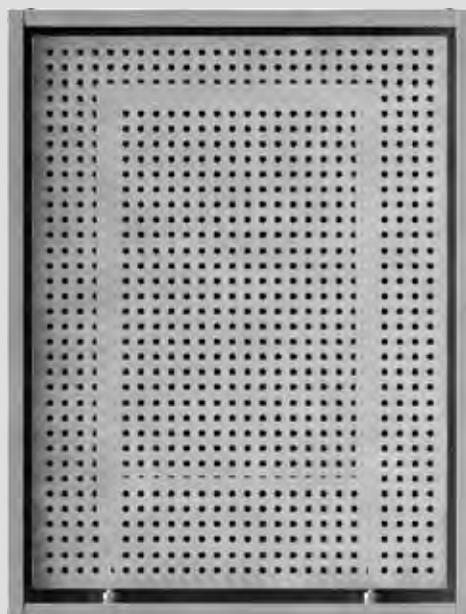
Includes:

- Connector to the basic module.
- Additional gas supply and supervision.

Maße / Dimensions:

Höhe / Height: 220 mm
 Breite / Width: 1000 mm
 Länge / Length: 1400 mm

Brandfläche / Fire area: 1,4 m²



Bestellnr. / **order no.** 107.5000

Flächenbrand P-max / Large scale fire-unit P-max

Flächenbrand - Flüssigkeitsbecken.
 Gasförmig mit zusätzlicher Flüssiggasbeaufschlagung.
 Brennwert ca. 930 KW.

Beinhaltet:

- Zündquelle, elektrische Verteilung für die gasteknische Erweiterung und Überwachung.

Basin for large scale-, liquids spill.
 Gaseous with additional liquid gas charge.
 Calorific value ca. 930 KW.

Includes:

- Ignition, electrical distribution for gas engineered expansion and Supervision.

Maße / Dimensions:

Höhe / Height: 220 mm
 Breite / Width: 3100 mm
 Länge / Length: 2900 mm

Brandfläche / Fire area: 8,4 m²



mobile & flexible

BRANDMODULE / FIRE MODULES

Bestellnr. / order no. 107.6000



Fassbrandmodul mit Flüssigkeitsbecken / Barrel fire Module in a basin for liquids

Flächenbrand - Flüssigkeitsbecken. Aufsatz Fass- und Gasflaschenattrappe.

To demonstrate large-scale fires in combination with an oil-barrel and gas bottle dummy.

Maße / Dimensions:

Höhe / Height: 1000 / 600 mm

Breite / Width: 1000 mm

Länge / Length: 1400 mm

Brennwert ca. 530 KW.

Calorific value ca. 530 KW.

OPTION:

-1 additional large scale fire (1,4 m²)
-Liquid gas supply
(Calorific value ca. 620 KW)

OPTIONAL:

-1 zusätzlicher Flächenbrand (1,4 m²)
-Flüssiggasbeaufschlagung
(Brennwert ca. 620 KW)

Bestellnr. / order no. 107.7000



Flüssigkeits / Feststoffbeckenbrand / Liquids and solid matters basin fire

Flächenbrand, Feststoff- und Flüssigkeitsbecken in unterschiedlichen Größen. Fass- und Gasflaschenaufsatz möglich. Demonstration von Gas-, Flüssigkeits- und Feststoffbrände in einem Modul möglich.

Large scale-, Solid matters and Liquids spill fire-basin in different sizes. Barrel and gas bottle dummy as a fixture. To demonstrate gas, liquid spills and solid matters fire in a single module.

Brandfläche / Fire area:

1,0 m² bis / to 2,5 m²

OPTIONAL: Mit Flüssiggasbeaufschlagung. Brennwert ca. 620 KW.

OPTION: Additional liquid gas supply. Calorific value ca. 620 KW.

mobile & flexible

BRANDMODULE / FIRE MODULES

Bestellnr. / order no. 107.8000



OPTION:

- 1 additional large scale fire (1,4 m²)
- Liquid gas supply
(Calorific value ca. 620 KW)

**Holz- und Flüssigkeitsbecken /
Basin for liquids and solid matters (wood)**

Flächenbrand - Flüssigkeitsbecken.
Zur Demonstration von Gas und Feststoffbränden in
einem Modul.

Large scale fire - Liquids spill basin.
To demonstrate gas and solid matters fires in 1 module.

Maße / Dimensions:

Höhe / Height:	1000/600 mm
Breite / Width:	1000 mm
Länge / Length:	1400 mm

**Brennwert ca. 530 KW.
Calorific value ca. 530 KW.**

OPTIONAL:

- 1 zusätzlicher Flächenbrand (1,4 m²)
- Flüssiggasbeaufschlagung
(Brennwert ca. 620 KW)

Bestellnr. / order no. 107.9000



OPTION:

- 1 additional large scale fire (1,4 m²)
- Liquid gas supply
(Calorific value ca. 620 KW)

**Flüssigkeitsbecken mit Zapfsäulenbrand /
Large scale basin for liquids spill / Petrol pump fire**

Flächenbrand - Flüssigkeitsbecken mit Zapfsäulenaufsatz.

Liquids spill basin together with a petrol pump dummy to
demonstrate large scale fires.

Maße / Dimensions:

Höhe / Height:	1600 mm
Breite / Width:	1000 mm
Länge / Length:	1400 mm

**Brennwert ca. 220 KW.
Calorific value ca. 220 KW.**

OPTIONAL:

- 1 zusätzlicher Flächenbrand (1,4 m²)
- Flüssiggasbeaufschlagung
(Brennwert ca. 620 KW)

Mobilität in der Brandschutzschulung.
Mobile Komplettsystem-Lösung für FIRECASE
Feuerlöschtrainer.

Mobility in educational fire protection.
A mobile complete system solution for FIRECASE
fire-training units.



Gross weight:	1350 kg	Gesamtgewicht:	1350 kg
Payload:	967 kg	Nutzlast:	967 kg
Overall Height:	2700 mm	Gesamthöhe:	2700 mm
Overall Width:	1850 mm	Gesamtbreite:	1850 mm
Total Length:	3750 mm	Gesamtlänge:	3750 mm
Headroom:	1945 mm	Durchgangshöhe:	1945 mm
Opening Width:	1245 mm	Durchgangsbreite:	1245 mm
Loading Height:	540 mm	Ladehöhe:	540 mm
Tires:	14"	Bereifung:	14"



Mobile Lösungen / **Mobile solutions**



mobile & flexible **Anhänger Komplettsysteme / Trailer complete systems**

- 1 x Stromversorgung 230 V ~
- 1 x Beleuchtung
- 1 x Kompressor (14 Bar)
- 2 x C- Schlauchleitung
- 1 x Werkzeug- und Ersatzteil-Set

- 1 x Power supply 230 V ~
- 1 x Lighting
- 1 x Compressor (14 Bar / ~ 210 psi)
- 2 x C - Hose pipe
- 1 x Tool- and spare parts set



Maße:

Höhe: 1750 mm
Breite: 1250 mm
Länge: 2000 mm
Gewicht: 1700 KG

Dimensions:

Height: 1750 mm
Breadth: 1250 mm
Length: 2000 mm
Weight: 1700 KG



Inhalt:

- 1 x FIRECASE SMALL
- 4 x Brandattrappen
- 10 x Feuerlöscher
- 1 x Wandhydrant

Contents:

- 1 x FIRECASE SMALL
- 4 x Fire dummies
- 10 x Fire extinguisher
- 1 x Wall (fire) hydrant

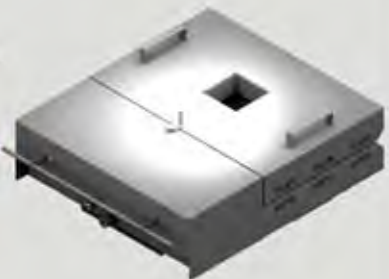


Bestellnr. / order no. 105.8000

**Brandmodul Typ FIRECASE /
Fire Module type FIRECASE**

Das Grundmodul für die Brandsimulationen der Brandklassen A, B und C. Als Ersatzmodul, zur Grundausstattung oder als zweite Feuerstelle.

Basic module for fire simulation of the classe's A/B/C. Moreover it can be used as a replacement for the basic equipment or as a second/additional fireplace.



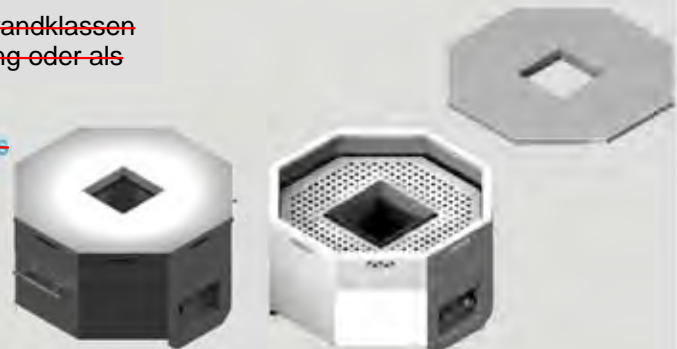
Maße Brandmodul:	Dimensions fire-area:
Aufgeklappt:	Unfolded:
H 250 x B 650 x T 1250 mm	H 250 x W 650 x D 1250 mm
Zusammengeklappt:	Folded:
H 250 x B 650 x T 850 mm	H 250 x W 650 x D 850 mm

Bestellnr. / order no. 105.8100

~~Brandmodul Typ OCTAFIRE / Fire Module type OCTAFIRE~~

~~Das Grundmodul für die Brandsimulationen der Brandklassen A, B und C. Als Ersatzmodul, zur Grundausstattung oder als zweite Feuerstelle.~~

~~Basic module for fire simulation of the fire classe's A/B/C. Moreover it can be used as a replacement for the basic equipment or as a second/additional fireplace.~~



~~Maße / Dimensions:~~

Höhe / Height:	300 mm
Breite / Width:	750 mm
Länge / Length:	750 mm

Bestellnr. / order no. 105.8200

~~Erweiterungsmodule OCTAFIRE /
Extension Modules OCTAFIRE~~

~~Erweiterungsmodule für FIRECASE OCTAFIRE.~~

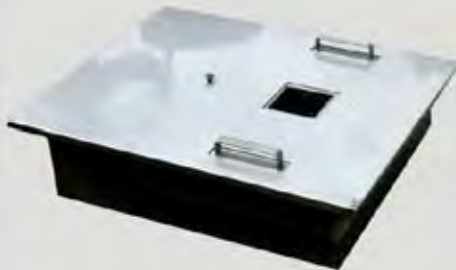
~~Extension modules for the FIRECASE OCTAFIRE.~~

~~Maße / Dimensions:~~

Höhe / Height:	300 mm
Breite / Width:	750 mm
Länge / Length:	750 mm



Bestellnr. / order no. 106.1000



**Abdeckblech für Brandwanne /
Covering sheet for the fire place**

Das Abdeckblech verhindert ein Verkleben durch die Fettbrand- und Spraydosenenexplosion nach einer Demo. Die Reinigung wird durch das Abdeckblech ein Kinderspiel und die Lebensdauer des FIRECASE wird erheblich verlängert.

The cover sheet prevents the grease and spray tin explosion to stick together after a demo. The cover sheet ensures easy cleaning and long lasting lifecycle of the FIRECASE significantly.

Bestellnr. / order no. 106.2000



**Wasserübungslöschler /
Water exercise extinguisher**

Wasserübungslöschler, zum selbst füllen.
Wiederbefüllbar, 10 bar Betriebsdruck.
Nur zu Übungszwecken.

Rechargeable water exercise extinguisher.
Easy handling by any person.
Operating pressure 10 bar / ~ 150 psi.
Only for training purposes.

Bestellnr. / order no. 106.3000



Highend Nebelgerät / Highend fume Generator

Maße (HxBxL) :	350 x 295 x 560 mm
Gewicht (inkl. 5 l Flüssigkeit) :	21,5 kg
Stromanschluss :	230 V ~
Leistung Verdampfer :	1.200 W
Leistungsaufnahme max. :	2.400 W
Stufe 5 und kleiner :	Dauernebel

Dimensions (HxWxL) :	350 x 295 x 560 mm
Weight (incl. 5 l fluid):	21.5 kg (47 pounds)
Power Supply:	230 V ~
Evaporator Capacity:	1,200 W
Max. Power consumption:	2,400 W
Up to Level 5:	Constant fume out put

Bestellnr. / order no. 105.9000



Schutzhülle / Protection sleeve

Zur Abdeckung eines **FIRECASE** Komplettsystems.
Schutz vor Verschmutzung und Nässe.

Cover to protect a **FIRECASE** complete system against dirt and humidity.

Maße / Dimensions:

Höhe / Height: 700 mm
Breite / Width: 800 mm
Länge / Length: 750 mm

Bestellnr. / order no. 103.1010



Manuelle Flüssiggasentnahmestation / Manual liquid gas Draw-off station

Ständer zur Entnahme von Flüssiggas bis zu 50 kg Flaschen.
Pedestal for the withdrawal of liquid gas up to 50 kg bottles.

Maße / Dimensions:

Höhe / Height: 1200 mm
Breite / Width: 400 mm
Länge / Length: 500 mm

Bestellnr. / order no. 106.0000



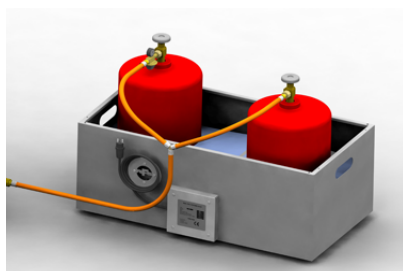
Gasflaschen Warmhaltebecken / Gas bottles warm water bucket

Endlich keine vereisten Gasflaschen mehr!

Volle Gasentnahme, durch geregelte Wassertemperatur von 40 Grad C°. Dafür sorgt eine Edelstahl Industrieheizung. Keine Restmengen mehr verschenken. Geeignet für 11 Kg und 33 Kg Propangasflaschen. Passt auf jeden Transportwagen der **FIRECASE** Feuerlöschtrainer.

Finally no more frozen gas bottles!

Complete gas withdrawal due to a self controlled industry heating device keeping the water constant at a temperature of 40°C (Stainless steel). No more any gas left in gas bottles . Applicable from 11kg to 50 kg Propane gas bottles. Fits on each **FIRECASE** carriage.



Maße / Dimensions:

Höhe / Height: 700 mm
Breite / Width: 800 mm
Länge / Length: 750 mm

Stromanschluss / Power supply: 230 V ~ / 2,5 A

FLASH-BOX

das mobile & flexible Brandhaus

the mobile & flexible fire house for near to real preventive "fire drill"

Multifunktionaler Brandraum als Stecksystem. Keine zusätzliche Isolierung notwendig. Leicht zerlegbar und spielend transportabel. Hochflexibel und endlos erweiterbar. Temperaturbeständig bis 500 C°.

Für die Ansteuerung ist der **FIRECASE pro** erforderlich!

A multifunctional fire house designed as an add-on system. It is extremely flexible, can be extended endlessly. It is temperature resistant and does not require additional insulation. Easy assembly and disassembly is key.

The **FIRECASE pro** equipment is compulsory for operations.



Bestellnr. / **order no.** 108.1000

Heiße Tür / Türrahmenbrand Hot door unit / Door frame fire

Heiße Tür ausgestattet mit Türrahmenbrand. Freistehend oder zum Ansetzen an bestehende Gebäude oder Containern.

Hot door in complement with door frame fire. Free standing or mountable to any existing building or container.

Beinhaltet folgende Elemente / **Consists of following elements:**

1 x Tür mit Rahmen / **Door incl. Frame**

Höhe / **Height** 2000 mm
Breite / **Width** 1000 mm

2 x Wandelemente / **Wall elements**

Höhe / **Height** 2000 mm
Breite / **Width** 500 mm

2 x Wandelemente / **Wall elements**

Höhe / **Height** 2000 mm
Breite / **Width** 1000 mm

1 x Dachelement / **Roof element**

Tiefe / **Depth** 2000 mm
Breite / **Width** 1000 mm



Heiße Tür / **Hot door**

FLASH-BOX

mobil / **mobile** & flexibel / **flexible**

das mobile & flexible Brandhaus

the mobile & flexible fire house for preventive “fire drill”

Erweiterungselemente für die FLASH-BOX Extension elements for the FLASH-BOX

ELEMENTE / ELEMENTS:

Wandelement / Wall element

Breite / **Width** 500 mm

Höhe / **Height** 2000 mm

Bestellnr. / **order no.** 108.1100

Breite / **Width** 1000mm

Höhe / **Height** 500 mm

Bestellnr. / **order no.** 108.1200

Breite / **Width** 1000mm

Höhe / **Height** 2000 mm

Bestellnr. / **order no.** 108.1300

Dachelement / Roof element

Breite / **Width** 1000 mm

Tiefe / **Depth** 2000 mm

Bestellnr. / **order no.** 108.1400

Breite / **Width** 1000 mm

Tiefe / **Depth** 1000 mm

Bestellnr. / **order no.** 108.1500

Türelement / Door element

Breite / **Width** 1000 mm

Höhe / **Height** 2000 mm

Bestellnr. / **order no.** 108.1600



Bestellnr. / **order no.** 108.1700

Flash-Over Brenner / **Flash-over burner**

BRANDSCHUTZSCHULUNGEN / FIRE PROTECTION TRAINING



FIRECASE Flash Box Training

Unser mobiles Trainingsprogramm ist ein spektakulärer Kontrast zu den bereits am Markt befindlichen Systemen. RFS - Hohlstrahlrohrtraining ist optimal auf die unterschiedlichen Bedürfnisse der Feuerwehren ausgerichtet und umfasst folgende Leistungen:

Ausbildung:

- Hohlstrahlrohr verstehen und richtig einsetzen.
- Öffnen und begehen von Räumen.
- Löschwassermengen für bestimmte Brandlasten erkennen.



Das Training in der Flash Box ist hoch effizient und fordert je nach Ausbildungsstand der Einsatzkräfte maximale Leistung ab. Die Teilnehmer müssen sich schnell auf veränderte Situationen einstellen und darauf optimal reagieren. Mit dem Multi Power Pack Modul wird auf eindrückliche Art und Weise an einem Fassbrand kombiniert mit einem Ventilbrand an einer Gasflasche geübt. Mit diesem Modul können Taktiken wie z. B. frontaler oder seitlicher Angriff mit dem Hohlstrahlrohr optimal geübt werden.



FIRECASE Flash Box Training

Our mobile trainings program is highly efficient and spectacular, contrary to other already existing products and systems in the market. The RFS – Jet Pipe handling and training exercises are particularly designed and optimized to the specific needs of Fire Brigades and consist of the following services:

Education :

- The comprehension of the Jet Pipes and its due and correct application
- Opening and advancing in rooms
- Determination of the required fire water in ratio to the existing fire-load



The training and exercise is highly efficient and requires the maximum attention of the fire-fighting forces pending their actual level of education. The trainees have to adapt to fast changing situations by optimizing their reactions. The Multi Power Pack Module exercise (Barrel / Gas bottle Valve Fire) offers and demonstrates in a very impressive way the handling of a near to real fire scene. This fire scene is perfectly suited to teach and train "Tactics" i.e. an optimal "Head-on or side approach" using the Jet Pipe.



Tuition in applied Fire Protection according to:

**The federal law regulations for work premises ,
work place V (Bundesrecht / federal law) / Employment protection law**

RFS is setting new norms in the area of educational fire protection. The participants will be taught on a strict professional note right from start and carried along step by step into and through the subject matter “Constitution and outbreaks of fire incidents” together with the correct manner in fire fighting the presented fire incident. RFS applies a close „**Active Interaction**“ between the Firefighting Instructors and the participant.

Only that much „Theory“ as really necessary – and as much as possible of the more interesting practical part of pretty “near to real” fire-fighting.



The practical part will be demonstrated by using the gas driven environment friendly “FIRECASE” trainings unit designed from RFS. This trainings unit enables to demonstrate and practice the very various different fire scenes. Wrong approaches in the process of fire fighting will be corrected and combines teaching and repetition until the participant has learnt from his mistakes and acquired the necessary skills to control and extinguish safely the fire outbreak.

Part I Theory:

- Causes of fire- incidents at works. What is an incipient fire?
- Determination of prevailing fire class. Correct course of action at fire fighting.
- Information on extinguishing agents, Extinguishing Installations and Equipment.
- Tuition on Fire-fighting tools - Extinguishers, Extinguishing Installations and Equipment.

Part II On-site (practical) Formation and Education.

- Application of fire-fighting tools and equipment. (Extinguisher, Extinguishing Blanket, Fire Hydrant - upon demand)
- Extinguishment of different fire scenes. I.e. Waste paper basket, Electrical motor, TV- screen, Electrical Switch Box or Large Scale fire.
- Job specific fire scenes and its Modules will be arranged upon demand, i.e. our wheel-, Laboratory-, Work shop machinery and Equipment fire-modules etc.



RFS - Berufsbildbezogene In & Outdoor Brandschutzschulung

RFS setzt neue Maßstäbe in der Brandschutzerziehung. Die Teilnehmer werden von Anfang an professionell in die Thematik der Brandentstehung und deren nachhaltigen Auswirkungen herangeführt. RFS setzt hier auf aktive Interaktionen zwischen Brandschutzbeauftragten und den Teilnehmern. Mit Licht, Ton und Nebeleffekten generieren unsere Ausbilder speziell auf ihre Bedürfnisse abgestimmte, spannende praktische Einzelübungen in Ihrem Unternehmen. Durch die Kombination mit unseren gasbetriebenen Feuerlöschmodulen ist das Konzept für jeden Teilnehmer ein Highlight.



Praktisches und realitätsbezogenes Lernen über das Verhalten im Brandfall bei der Evakuierung, Autounfällen, Umweltkatastrophen, u.v.m.

Wir gestalten Themen für:

- Kindergärten und Schulen
- Krankenhäuser
- Hotel und Großküchen
- Pharmabetriebe, Raffinerien, Autohäuser
- Metallverarbeitende Betriebe u.v.m.
- Feuerwehr, Polizei, THW, Militär



Die Räume, Hallen oder Tiefgaragen werden über spezielle Nebelgeräte (Decken oder Boden-Nebel) verraucht. Die installierten künstlichen Feuer erzeugen ein realistisches Flammenbild innerhalb des Rauches. Über die eingespielten Tonsequenzen wird ein Klangbild erzeugt, das bei bestimmten Situationen Stress erzeugt. Durch den Einsatz von zusätzlichen Stroboskop- und Laserprojektoren kann der aufkommende Stress dramatisch intensiviert werden.

RFS - Job oriented vocational in and outdoor fire protection & education

RFS sets new norms in educational fire protection. The participants will be professionally introduced to the “Incipients of fire outbreaks “ and its related results. RFS applies and counts on a close „Active Interaction“ between the Firefighting Instructors and the participant. Artificial light, sound & ascending nebula effects generate interesting praxis oriented fire scenarios, tuned and adusted to the specific needs of your company. In combination with our gas driven fire fighting modules this presentation is a “Highlight” for each and every participant.



Practical and reality oriented education to learn reflecting the department in case of fire incidents, Evacuation, Car accidents, Environmental disasters etc.

We arrange and put up educational seminars for:

- Nursery schools, Secondary schools (Gymnasium etc.)
- Teaching University Hospitals (TUH), Hospitals etc.
- Hotels, Canteen kitchens, Large Scale Catering etc.
- Pharmaceutical / Chemical industry, Refineries etc.
- Metal producing and processing Companies etc.
- Fire Brigades, Police, Public Social Aid and Relief Organizations, Retirement Homes and many more



Tunnels, Underground parkings, Storage, Warehouses and all sorts of rooms will be furnished with fume (Floor and/or Ceiling) from specific Highend Generators. The artificial generated fire scenes present a realistic fire outbreak especially within the hazes of fume created and due to the applied audio sequences of sounds, the momentum of Stress will derive from it. Applying additional Stroboscope and Laser beamer, will intensify and demonstrate the beyond all doubt dramatic increase of Stress .



REAL FIRE SYSTEMS

Hännerstr.15

79725 Laufenburg / Germany

Tel. / Phone +49 (0) 7763 927377 0

Fax +49 (0) 7763 927377 1

Mail info@realfiresystems.de

Web www.realfiresystems.com



Vetriebspartner im In- und Ausland
national and international distribution partners

